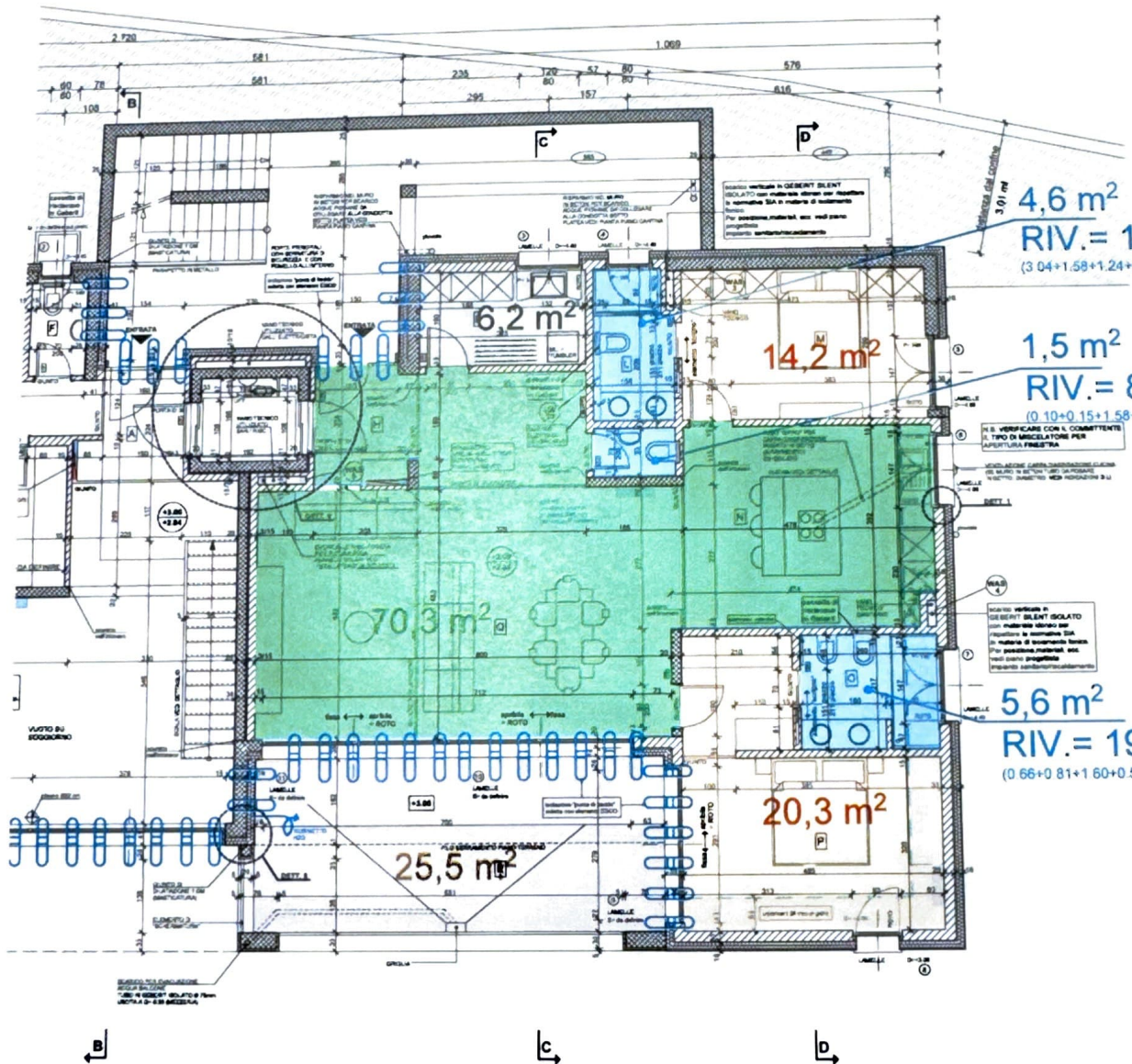


N.B: M2 APPARTAMENTO SONO EFFETTIVI



4,6 m²

RIV. = 17,08 m²

$(3,04 + 1,58 + 1,24 + 0,15 + 0,25 + 0,95 + 1,33 = 8,54 \text{ ml}) \times 2,00 = 17,08 \text{ m}^2$

1,5 m²

RIV. = 8,72 m²

$(0,10 + 0,15 + 1,58 + 0,15 + 0,58 = 4,36 \text{ ml}) \times 2,00 = 8,72 \text{ m}^2$

5,6 m²

RIV. = 19,92 m²

$(0,66 + 0,81 + 1,60 + 0,56 + 0,10 + 0,56 + 0,90 + 2,17 + 2,60 = 9,96 \text{ ml}) \times 2,00$

